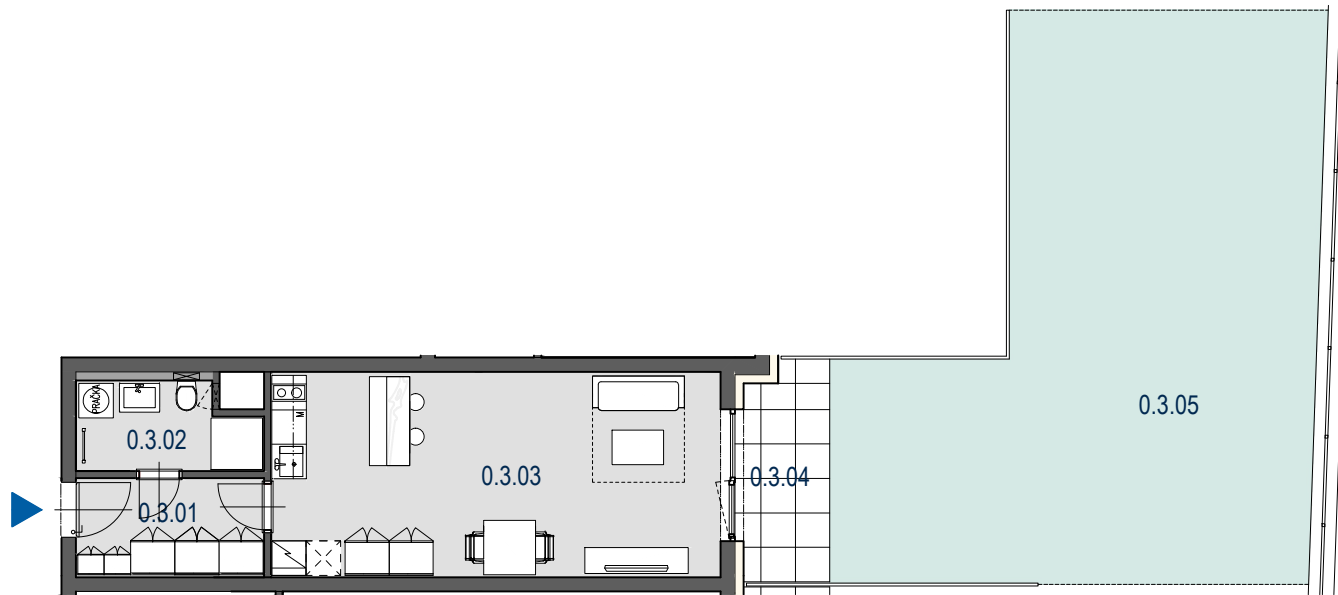
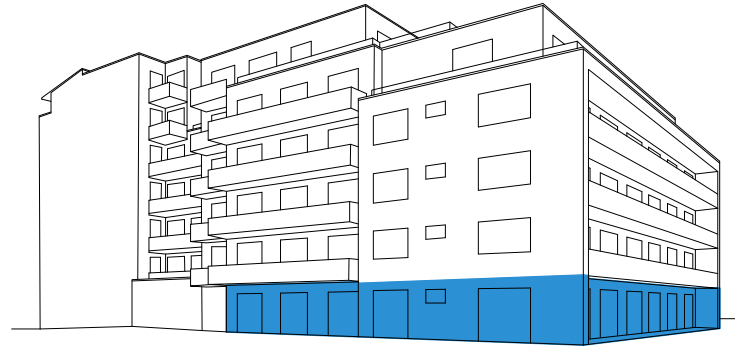
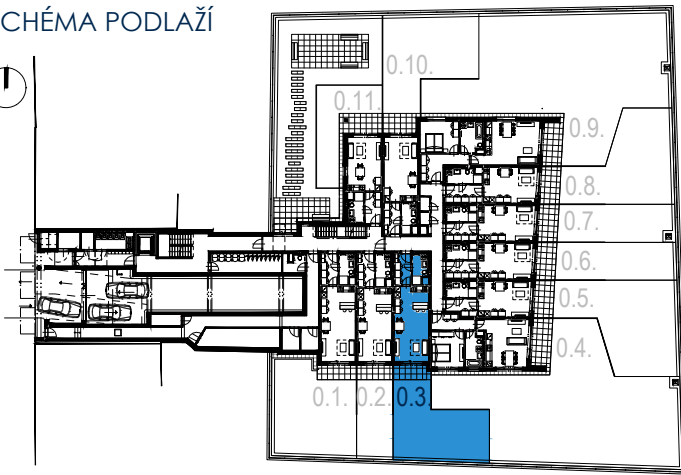
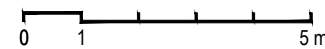


# SCHÉMA PODLAŽÍ



MĚŘÍTKO



## HĚZDOVÁ BYTOVÝ DŮM

1.PP 0.3. 1+KK 39,3m<sup>2</sup>

UBYTOVÁNÍ 0.3.  
PODLAŽÍ 1.PP  
1 + KK 39,3m<sup>2</sup>

OZN.	ÚČEL MÍSTNOSTI	PLOCHA m <sup>2</sup>
0.3.01	PŘEDSÍŇ	5,6
0.3.02	KOUPELNA + WC	4,6
0.3.03	OBÝVACÍ POKOJ + KUCH. KOUT	28,0
	PLOCHA PŘÍČEK	1,1
	<b>PODLAHOVÁ PLOCHA BYTU</b>	<b>39,3</b>
0.3.04	TERASA	6,0
0.3.05	PŘEDZAHŘÁDKA	66,3
	<b>PLOCHA CELKEM</b>	<b>111,6</b>

### UPOZORNĚNÍ:

Plochy jednotlivých místností jsou pouze orientační. Vyobrazené zařízení v plánech bytů (kuchyňská linka, nábytek) není součástí dodávky. Rozsah dodávky je specifikován ve standardu. Způsob výpočtu podlahové plochy bytu v jednotce - podlahová plocha ve smyslu nařízení vlády č. 366/2013 Sb. - podlahovou plochu bytu v jednotce tvoří půdorysná plocha všech místností bytu včetně půdorysné plochy všech svislých nosných i nenosných konstrukcí uvnitř bytu, jako jsou stěny, sloupy, pilíře a obdobné svislé konstrukce. Půdorysná plocha je vymezena vnitřním lícem svislých konstrukcí ohraničujících byt včetně povrchových úprav. Započítává se také podlahová plocha zakrytá zabudovanými předměty, jako jsou zejména skříňe, vany a jiné zařizovací předměty ve vnitřní ploše bytu.

**IMOS** development

Tel.: + 420 548 129 111, + 420 532 173 111